

連結子会社 (2020年3月31日現在)

▶▶ 国内

- 東京エレクトロン テクノロジーソリューションズ株式会社
- 東京エレクトロン九州株式会社
- 東京エレクトロン宮城株式会社
- 東京エレクトロンFE株式会社
- 東京エレクトロンBP株式会社
- 東京エレクトロンエージェンシー株式会社

▶▶ 米国

- Tokyo Electron U.S. Holdings, Inc.
- Tokyo Electron America, Inc.
- TEL Technology Center, America, LLC
- TEL Venture Capital, Inc.
- TEL Manufacturing and Engineering of America, Inc.

▶▶ 欧州

- Tokyo Electron Europe Limited
- Tokyo Electron Israel Limited
- TEL Magnetic Solutions Limited

▶▶ アジア

- Tokyo Electron Korea Limited
- Tokyo Electron Taiwan Limited
- Tokyo Electron (Shanghai) Limited
- Tokyo Electron (Kunshan) Limited
- Tokyo Electron Singapore Pte. Limited

上記19社を含め、計29社

株式情報 (2020年3月31日現在)

社名:

東京エレクトロン株式会社
〒107-6325
東京都港区赤坂五丁目3番1号
赤坂Bizタワー

設立:

1963年11月11日

定時株主総会:

6月

株式の状況:

一単元の株式数	100株
発行可能株式総数	300,000,000株
発行済株式の総数	157,210,911株
株主数	30,348名

上場証券取引所:

東京証券取引所 市場第一部
(証券コード:8035)

会計監査人:

有限責任 あずさ監査法人

株主名簿管理人:

東京都千代田区丸の内一丁目4番1号
三井住友信託銀行株式会社

(郵便物送付先・電話照会先)

〒168-0063

東京都杉並区和泉二丁目8番4号

三井住友信託銀行株式会社 証券代行部

☎ 0120-782-031(フリーダイヤル)

お問い合わせ先:

東京エレクトロン株式会社 IR室
〒107-6325

東京都港区赤坂五丁目3番1号

赤坂Bizタワー

電話: 03-5561-7000

ウェブサイト:

www.tel.co.jp

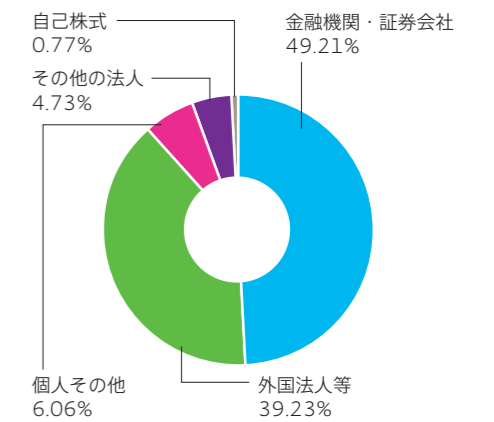
大株主の状況:

	持株数 (千株)	持株比率 (%)
日本マスタートラスト信託銀行株式会社(信託口)	31,397	20.12
日本トラスティ・サービス信託銀行株式会社(信託口)	14,888	9.54
ジェービー・モルガン・チェース・バンク 385632	8,712	5.58
株式会社東京放送ホールディングス	5,991	3.84
日本トラスティ・サービス信託銀行株式会社(信託口7)	4,145	2.65
資産管理サービス信託銀行株式会社(証券投資信託口)	3,049	1.95
日本トラスティ・サービス信託銀行株式会社(信託口4)	2,902	1.86
SSBTC CLIENT OMNIBUS ACCOUNT	2,628	1.68
ジェービー・モルガン・チェース・バンク 385151	2,599	1.66
日本トラスティ・サービス信託銀行株式会社(信託口5)	2,584	1.65

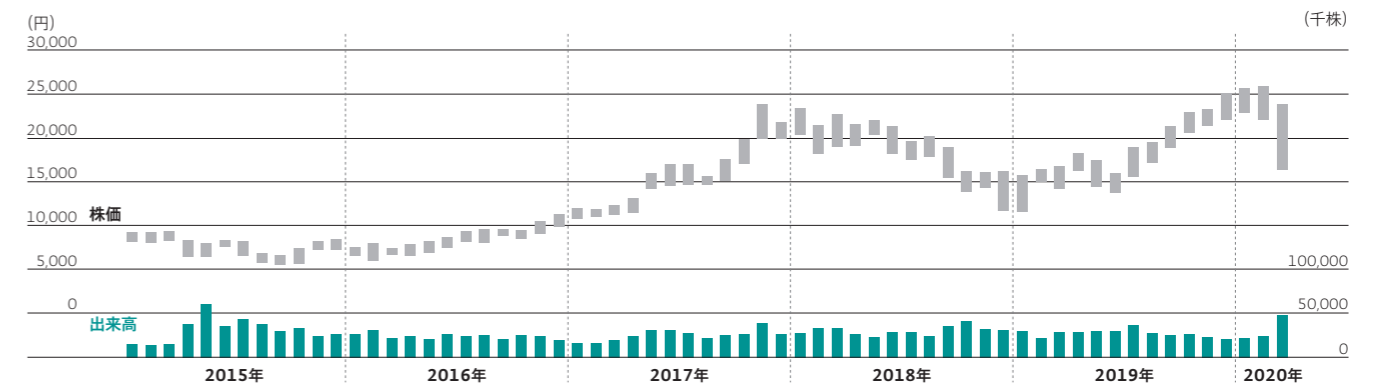
(注) 1. 持株数は、千株未満を切り捨てて表示しています。

2. 持株比率は、自己株式(1,213,526株)を控除して算出しています。また、小数点第3位以下を切り捨てて表示しています。なお、自己株式には、役員報酬BIP(Board Incentive Plan)信託口および株式付与ESOP(Employee Stock Ownership Plan)信託口が所有する当社株式(472,030株)を含めていません。

所有者別株式分布状況:



株価・出来高の推移:



各年3月31日までの1年間:	2016	2017	2018	2019	2020
最高株価(円)	8,450	12,285	23,875	21,935	25,875
最低株価(円)	5,519	6,603	11,455	11,595	13,760
株主総利回り(%)	90.3	152.0	253.3	214.4	273.4
(比較指標: 配当込みTOPIX)	(89.2)	(102.3)	(118.5)	(112.5)	(101.8)